



LA SICUREZZA IDRAULICA PER UN TERRITORIO DI ECCELLENZE

AQUAE
VENEZIA 2015

Con il patrocinio di



MILANO 2015

Relatore: Giuseppe Romano, Presidente ANBI Veneto



eAmbiente

www.pianeta-acqua.com

ATTIVITÀ CONSORZI DI BONIFICA



1. PROGETTAZIONE E REALIZZAZIONE

**Opere pubbliche
di bonifica e di irrigazione**

2. MANUTENZIONI

Corsi d'acqua minori
propri ed in delegazione amministrativa
Impianti idrovori e irrigui

1. LA PROGETTUALITÀ

PROGETTUALITÀ di medio-lungo termine:

- **IL PIANO PLURIENNALE DI MITIGAZIONE DEL RISCHIO IDROGEOLOGICO**
- **I PROGETTI DI ITALIA SICURA “I CANTIERABILI”**
- **I CANTIERI**

PROGETTO “ITALIASICURA”

Piano Nazionale per la difesa del suolo 2014-2020

105 CANTIERI APPALTABILI ➔ **217 milioni di euro**

7 progetti per l'adeguamento di impianti idrovori,

4 scolmatori di piena,

8 sistemazioni idrauliche a scala di bacino,

11 casse di laminazione,

75 interventi di manutenzione straordinaria della rete minore.



COSA STIAMO FACENDO: 130 CANTIERI E 237 MILIONI DI EURO

Consorzio	N° cantieri	Importo complessivo
ACQUE RISORGIVE	23	34.621.873,00
ADIGE EUGANEO	23	35.277.650,00
ADIGE PO	15	30.811.000,00
ALTA PIANURA VENETA	12	30.500.000,00
BACCHIGLIONE	15	41.807.337,00
BRENTA	5	7.657.723,00
DELTA DEL PO	8	20.219.217,00
PIAVE	11	20.000.000,00
VENETO ORIENTALE	13	14.107.658,00
VERONESE	5	2.455.000,00
TOTALE	130	237.457.458,00

2. ATTIVITÀ DI MANUTENZIONE della rete idrografica minore

INDISPENSABILE



**PER LA CORRETTA GESTIONE
IDRAULICA DEL TERRITORIO**



**SALVAGUARDIA DEGLI INTERESSI
SOCIOECONOMICI ED AMBIENTALI**

MANUTENZIONE DEL TERRITORIO



ORDINARIA SU CORSI D'ACQUA

IMPIANTI IDROVORI ed IRRIGUI

- Sfalcio dei canali, scarpate e cigli
- Decespugliamento
- Espurgo
- Riprese spondali
- Interventi manutentori idrovore impianti irrigui



STRAORDINARIA/ DI SOMMA URGENZA

- Interventi di carattere straordinario su corsi d'acqua con lo scopo di ripristinarne la funzionalità idraulica

INVESTIMENTO DEL 90% DI TUTTA
LA CONTRIBUENZA

117 MILIONI DI EURO

CIRCA IL 10% DELLA CONTRIBUENZA

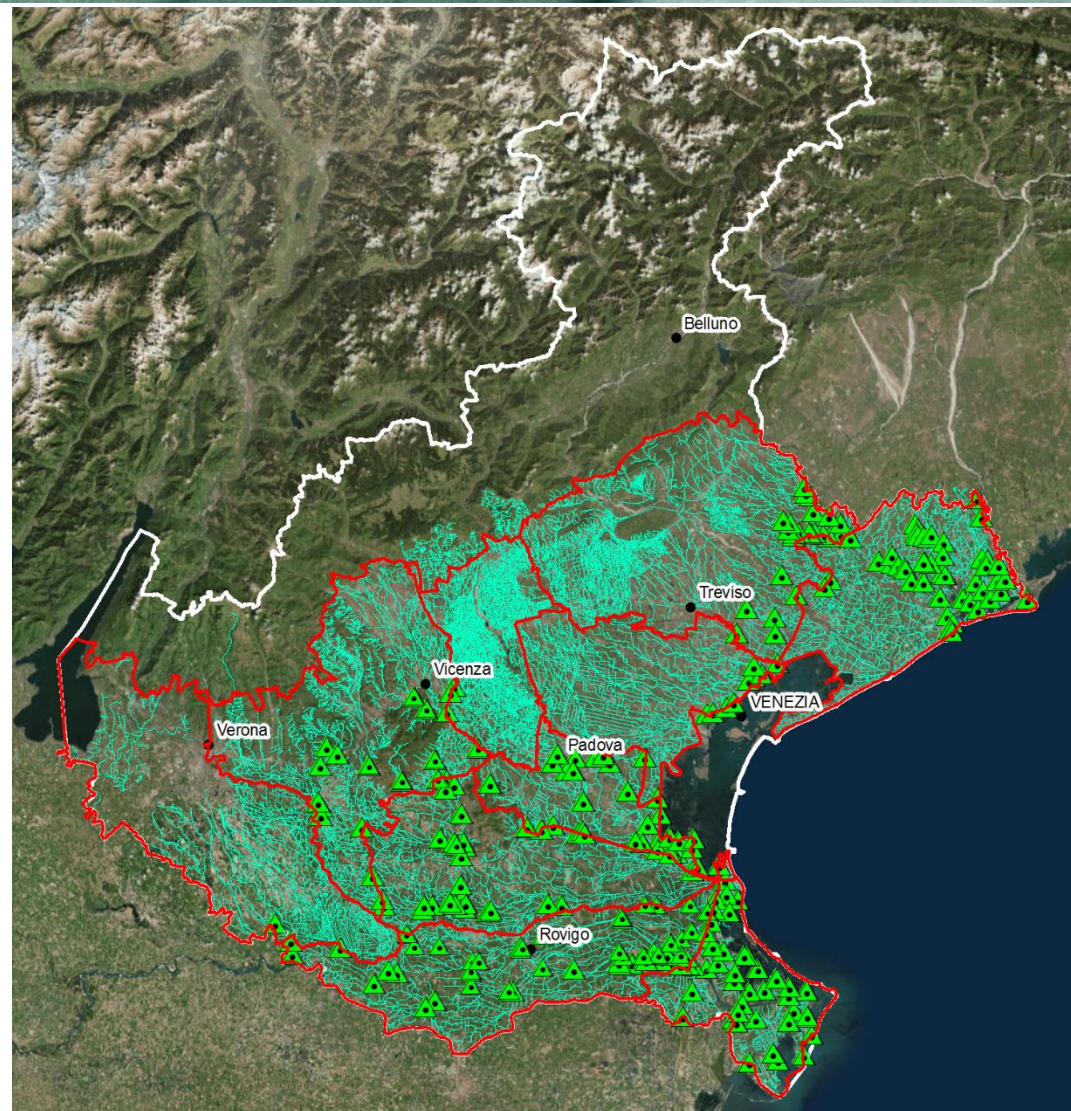
13 MILIONI DI EURO

- LA MANUTENZIONE ORDINARIA E LE ANTICIPAZIONI PER ALCUNI INTERVENTI STRAORDINARI VIENE GARANTITA GRAZIE ALL'**AUTOFINANZIAMENTO** DA PARTE DEI PROPRIETARI DI IMMOBILI (130 MILIONI DI EURO).
- LA GESTIONE OCULATA DELLE RISORSE È GARANTITA DA CONSIGLI DI AMMINISTRAZIONE ELETTI DIRETTAMENTE DAI CONSORZIATI (**AUTOGOVERNO**) E ALLA GRANDE PROFESSIONALITÀ DI TUTTE LE MAESTRANZE.
- A FRONTE DI TUTTO IL CONTRIBUTO DELLA REGIONE PER LE MANUTENZIONI STRAORDINARIE è PARI ALLO **0,8%** RISPETTO ALLE ENTRATE COMPLESSIVE DEI CONSORZI.

I NUMERI DELLA MANUTENZIONE DEL TERRITORIO

I 10 Consorzi di bonifica del Veneto svolgono quotidianamente lavori di manutenzione su:

- **1.200.000 ettari di territorio**
- **28.000 km di canali di propria competenza**
- **398 impianti idrovori che rappresentano circa la metà del dato nazionale (totale 852)**



Nel governo del territorio entrano però in gioco tre variabili interconnesse tra loro, ovvero:



**CAMBIAMENTI
CLIMATICI**



**CONSUMO DI
SUOLO AGRICOLO**



URBANIZZAZIONE

PERDITA DI SUPERFICIE AGRICOLA IN VENETO

ANNO CENSIMENTO ISTAT	SUPERFICIE TERRITORIALE* (Ha)	SAU (Ha)	% SAU/ST	SAU Trasformata (Ha)
1970	1.821.302	991.264	54	n.d.
1982		914.017	50	77.247
1990		881.267	48	32.750
2000		852.744	47	28.524
2010		811.439	44	41.305
1970/2010				

* Superficie territoriale senz'acqua

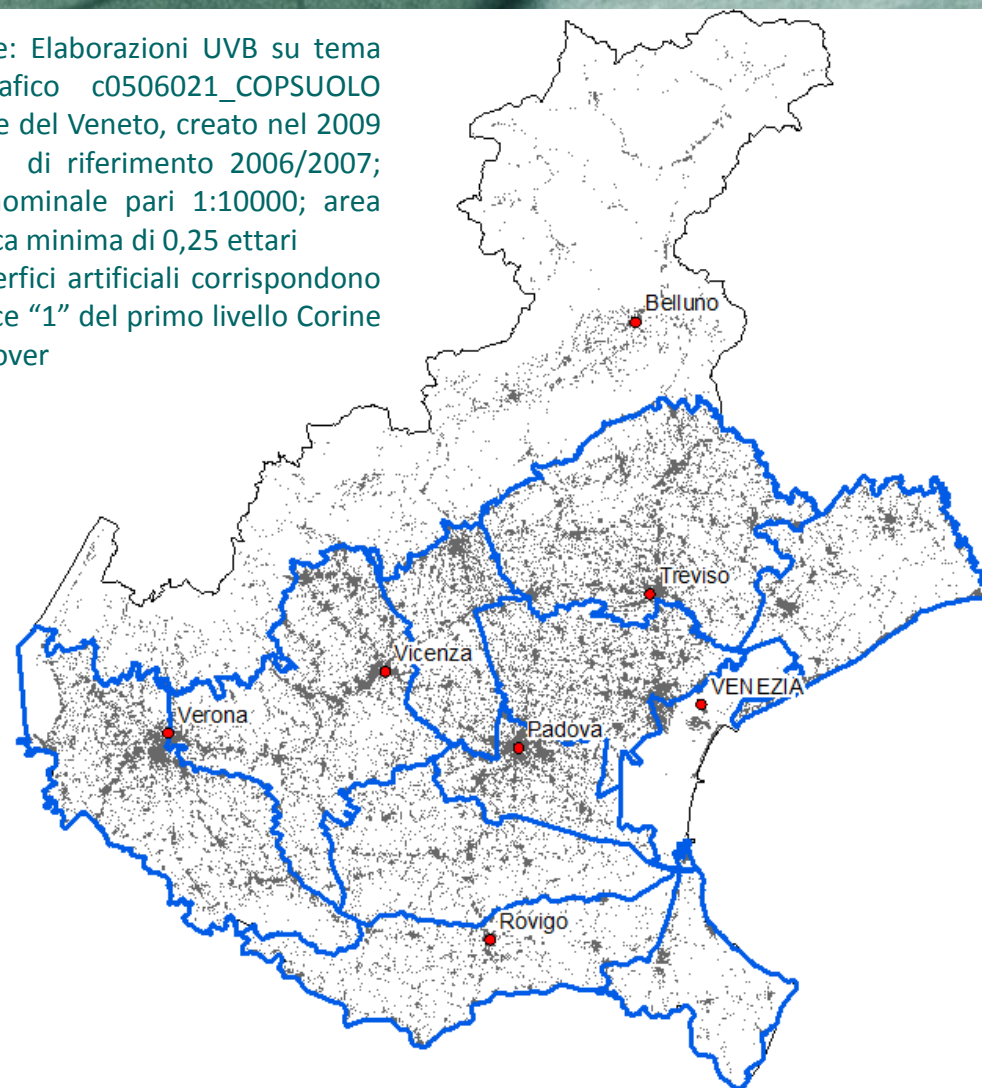
- Nel 1970 il rapporto SAU/STC era pari al 54%, nel 2010 tale rapporto scende al 44% con una trasformazione media annua di circa 4.495 ha di superficie agricola utilizzata
- Il periodo di maggior trasformazione di suolo agricolo è compreso fra il 1970 ed il 1980 con una media di 7.725 Ha/anno
- **Nel decennio 2000-2010 il consumo di suolo agricolo è stato di 4.130 Ha/anno**
- **Corrispondenti a circa 13 campi da calcio/giorno**

L'urbanizzazione nei comprensori di bonifica

SUPERFICI ARTIFICIALI* (2006)

	(ha)	% comprensorio
Acque Risorgive	28.550	28,1%
Adige Euganeo	14.779	12,2%
Adige Po	12.947	10,2%
APV	34.320	19,8%
Bacchiglione	17.819	30,2%
Brenta	17.662	24,9%
Delta del Po	4.662	7,0%
Piave	41.005	21,3%
Veneto Orientale	15.750	13,8%
Veronese	31.220	18,2%
TOT CONSORZI	218.713	18,3%

* Fonte: Elaborazioni UVB su tema cartografico c0506021_COPSUOLO Regione del Veneto, creato nel 2009 - anno di riferimento 2006/2007; scala nominale pari 1:10000; area tematica minima di 0,25 ettari
Le superfici artificiali corrispondono al codice "1" del primo livello Corine Land Cover

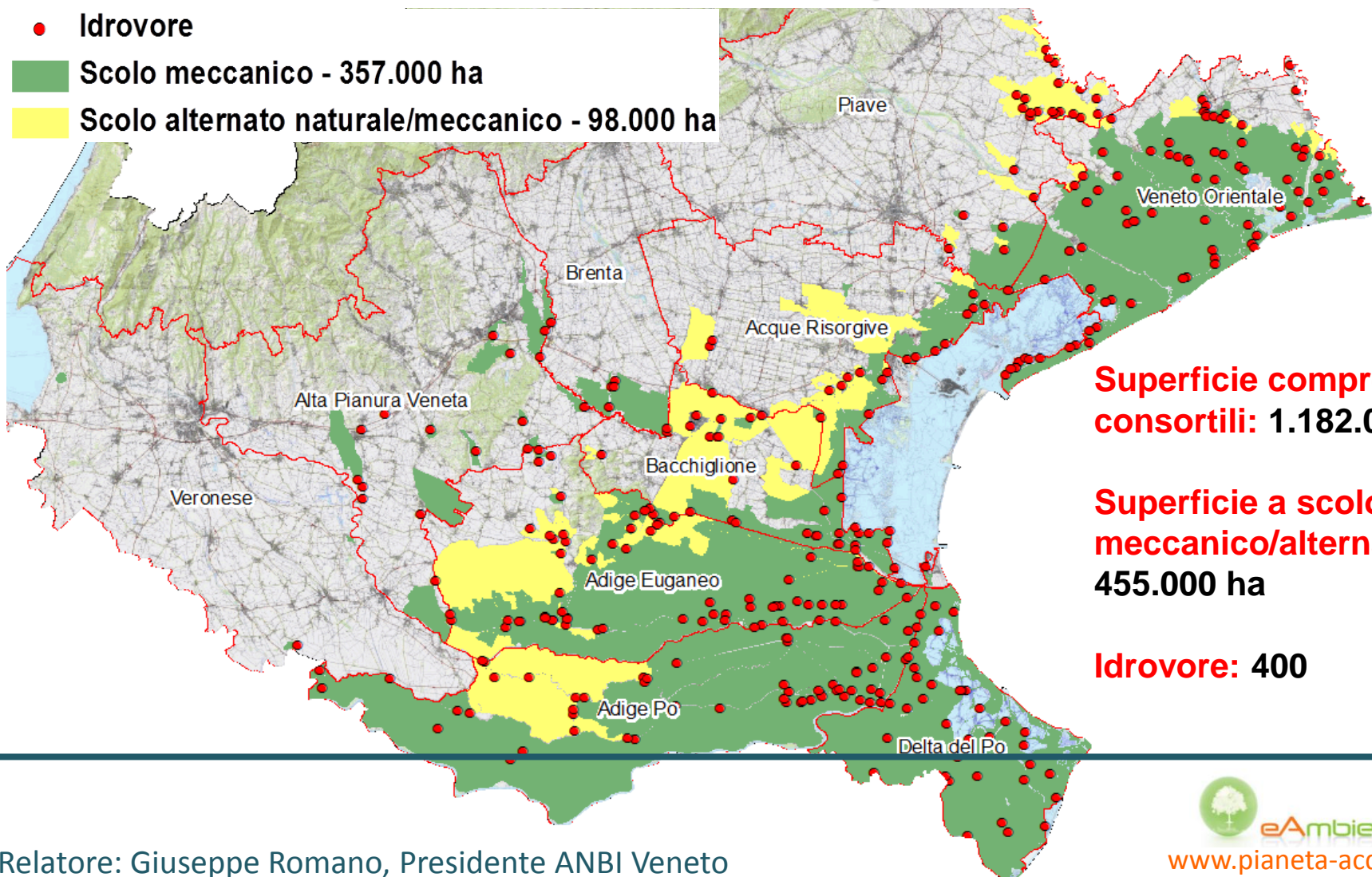


La pianura veneta è per 1/3 soggetta a scolo meccanico o alternato meccanico/naturale

● Idrovore

■ Scolo meccanico - 357.000 ha

■ Scolo alternato naturale/meccanico - 98.000 ha



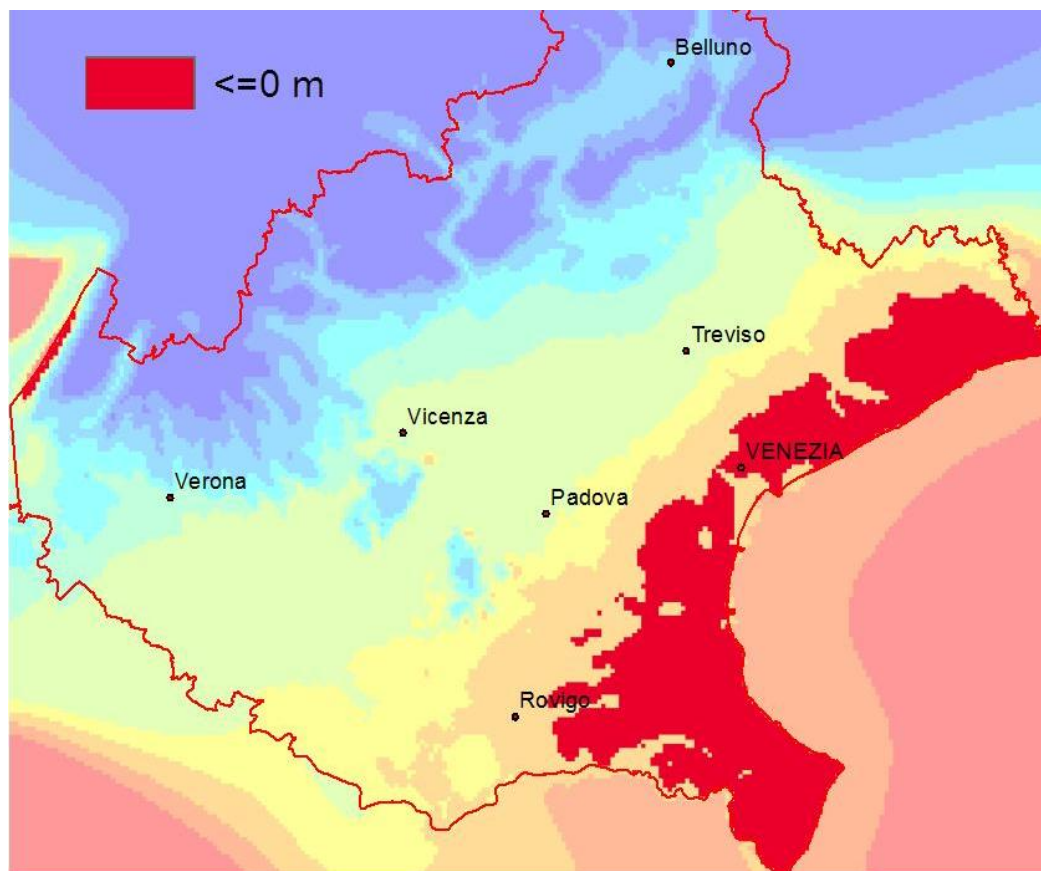
**Superficie comprensori
consortili: 1.182.000 ha**

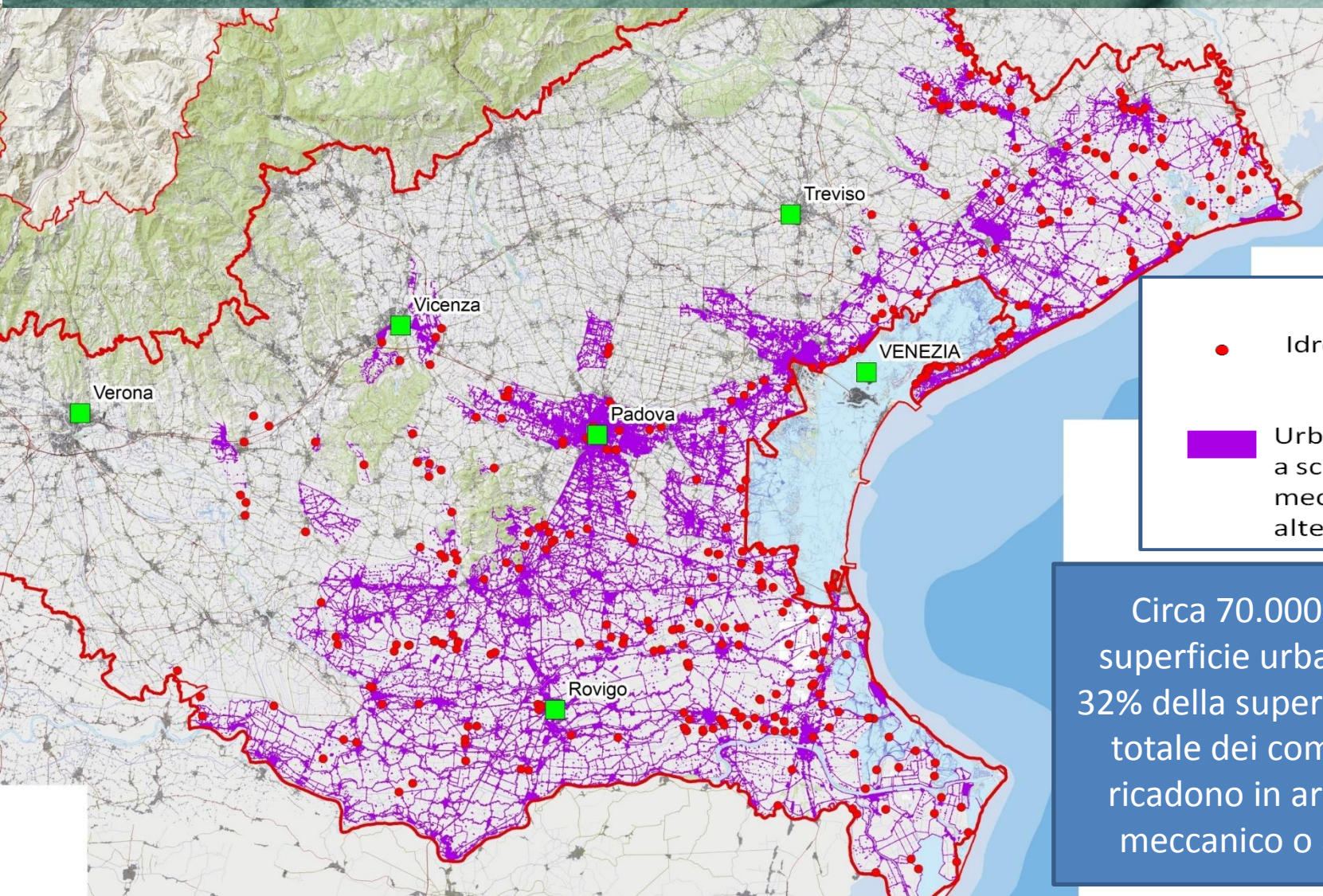
**Superficie a scolo
meccanico/alternato:
455.000 ha**

Idrovore: 400



Aree al di sotto del livello medio del mare: 240.000 ha
pari al 20% del territorio ricadente
nei comprensori consortili





- Idrovore
- Urbano in aree a scolo meccanico o alternato

Circa 70.000 ettari di superficie urbana, pari al 32% della superficie urbana totale dei comprensori, ricadono in aree a scolo meccanico o alternato

LE GRANDI OPERE, GLI INTERVENTI STRAORDINARI E UNA PUNTUALE MANUTENZIONE ORDINARIA SONO CERTAMENTE INDISPENSABILI A RIDURRE E MITIGARE IL RISCHIO DI ALLUVIONI E ALLAGAMENTO E A RENDERE PIU' SICURO IL TERRITORIO.

MA SE NON INTERVENIAMO IN QUELL'AREA DEFINITA «ZONA GRIGIA» ALL'INTERNO DEI CENTRI URBANI, AREE PRIVATE E COMUNALI, IL RISCHIO DI ALLAGAMENTO CONTINUERÀ A PERSISTERE E A RENDERE SEMPRE PIÙ NEGATIVA LA PERCEZIONE DEI CITTADINI RISPETTO ALLA SICUREZZA IDRAULICA.

**DALL'ATTIVITÀ DI
MANUTENZIONE**



**ALLA "ZONA GRIGIA" DELLE RETI MINORI
EXTRACONSORTILI DEI COMUNI E DEI PRIVATI**



CAUSE



EFFETTI

- MANCANZA DI FONDI DA PARTE DEI COMUNI
- ASSENZA DI MANUTENZIONI E PULIZIA PROGRAMMATE NEGLI SCOLI COMUNALI E PRIVATI
- INADEGUATEZZA DEI SOTTOSERVIZI DI SMALTIMENTO DELLE ACQUE BIANCHE
- SCARSO SENSO CIVICO VERSO LE MANUTENZIONI E CULTURA DELL'ABBANDONO
- URBANIZZAZIONE NON GOVERNATA

- Compromissione dell'***invarianza idraulica***
- Riduzione/azzeramento della ***capacità di invaso*** dei fossi e delle scoline nelle aree urbane e nelle campagne
- Allagamenti urbani

PER UNA GESTIONE SOSTENIBILE DEL TERRITORIO

- I CONSORZI DI BONIFICA SONO PRONTI A COLLABORARE CON I COMUNI PER LA MANUTENZIONE DELLA RETE COMUNALE E PRIVATA ATTRAVERSO ACCORDI DI PROGRAMMA
- UTILIZZO DI STRUMENTI INNOVATIVI DI GESTIONE DEL TERRITORIO (**PIANI DELLE ACQUE**)

IL NOSTRO IMPEGNO

1. **DELIBERAZIONE DELLA GIUNTA REGIONALE n. 1767 del 29 settembre 2014 (1^a Tranche di 4,38 mln di euro)**
2. **DELIBERAZIONE DELLA GIUNTA REGIONALE n. 658 del 28 aprile 2015 (2^a Tranche di 5,5 mln di euro)**

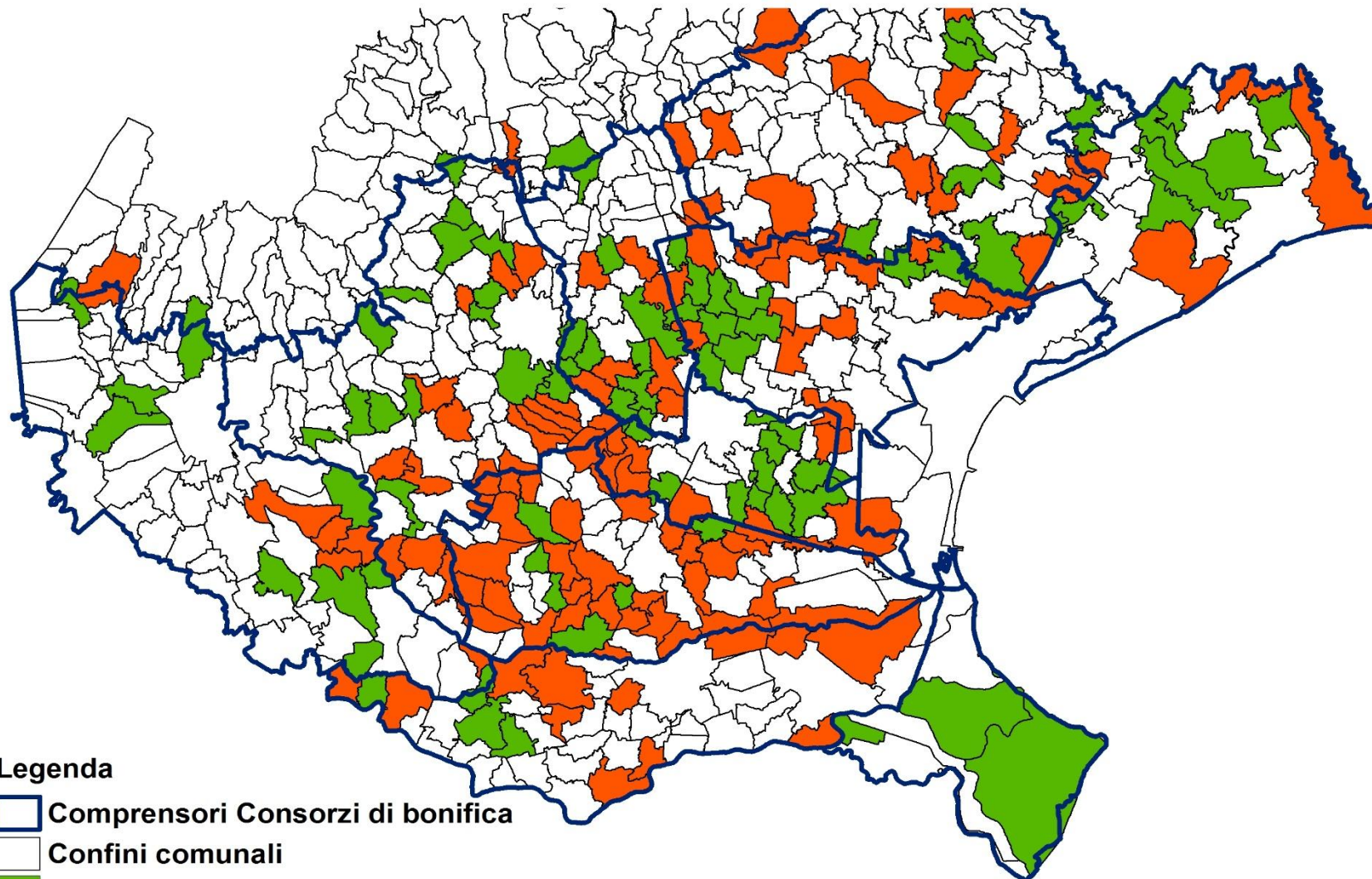
Interventi manutentori di carattere straordinario sulla **maglia idraulica territoriale privata e comunale**.

Finanziamento di "**Accordi di Programma**" tra i Consorzi di bonifica e i Comuni del Veneto.





Il Comune, interessato alla stipula dell'accordo di programma con il Consorzio di bonifica, **dovrà avere adottato il Piano delle Acque** di cui all'art. 121 del Decreto Legislativo n. 152/2006, strumento fondamentale per individuare le criticità idrauliche a livello locale.

CONSORZIO	TOTALE ACCORDI (1 e 2 trance)
ACQUE RISORGIVE	33
ADIGE EUGANEO	34
ADIGE PO	17
ALTA PIANURA VENETA	37
BACCHIGLIONE	26
BRENTA	19
DELTA DEL PO	4
PIAVE	24
VENETO ORIENTALE	15
VERONESE	16
TOTALE	221

La stipula di 221 "Accordi di Programma"
si traduce in altrettanti Piani delle acque.



Legenda

-  **Comprensori Consorzi di bonifica**
-  **Confini comunali**
-  **ACCORDI DI PROGRAMMA - PRIMA TRANCE**
-  **ACCORDI DI PROGRAMMA - SECONDA TRANCE**



221 Comuni vincolati alla redazione di altrettanti PIANI DELLE ACQUE

Obiettivi:

- Trasformazioni del territorio ad invarianza idraulica
- Governo delle reti minori
- Pianificazione e progettualità idraulicamente sostenibili

Attività:

- Definizione del quadro conoscitivo per la pianificazione urbanistica e ricognizione delle reti idrauliche
- Modellazione idrologica ed idraulica
- Identificazione dei necessari interventi per la sostenibilità idraulica del territorio
- Attuazione degli interventi di adeguamento della rete di competenza comunale in base ad accordi e convenzioni

CONCLUSIONI

	MANUTENZIONI ORDINARIE		130 milioni di euro
	OPERE IDRAULICHE CANTIERABILI PER LA MESSA IN SICUREZZA DEL TERRITORIO		217 milioni di euro
	MANUTENZIONI STRAORDINARIE SOMME URGENZE		10-12 mln di euro/anno
	ACCORDI DI PROGRAMMA CONSORZI-COMUNI		15 mln di euro/anno

Quali prospettive per la risoluzione delle problematiche idrauliche e di sicurezza??

**I CONSORZI DI BONIFICA EFFETTUANO
CON LE PROPRIE RISORSE LA
MANUTENZIONE ORDINARIA**

**E IL RESTO?
PER EFFETTUARE TUTTI GLI INVESTIMENTI
È NECESSARIO UN PIANO PLURIENNALE
CHE METTA A DISPOSIZIONE LE ADEGUATE
RISORSE FINANZIARIE.**



Giuseppe Romano
Presidente ANBI Veneto
presidenza@bonifica-uvb.it
Telefono: 041-716533
Cellulare: -



www.pianeta-acqua.com

www.eambiente.it