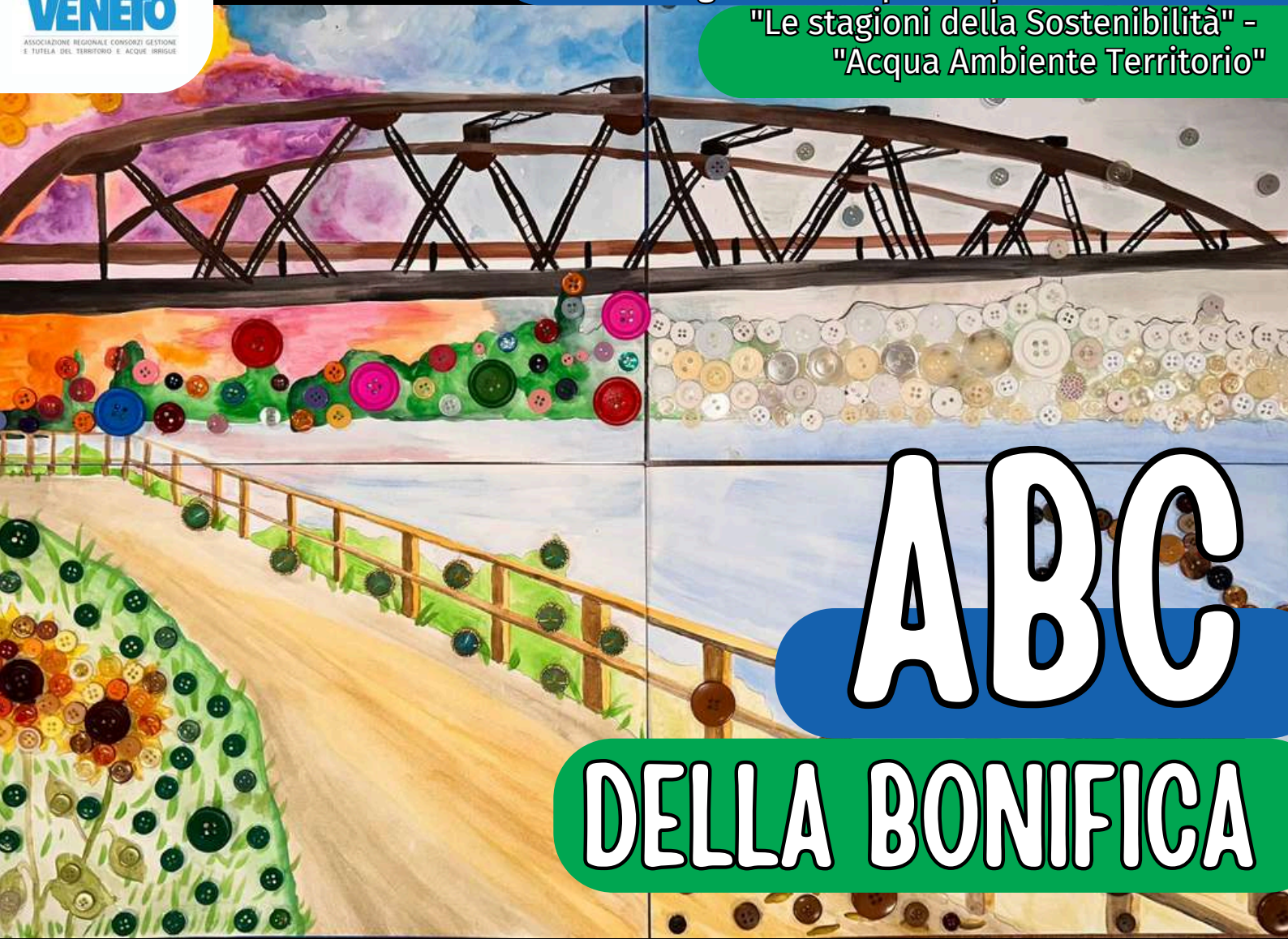




Glossario realizzato con le definizioni scritte dagli studenti partecipanti al concorso "Le stagioni della Sostenibilità" - "Acqua Ambiente Territorio"



ABC

DELLA BONIFICA



ACQUACOLTURA

ACQUACOLTURA

*Allevamento di organismi
acquatici come pesci, molluschi,
crostacei e
piante acquatiche in ambienti
controllati, come stagni e vasche,
per scopi commerciali.*



AGROSISTEMA IRRIGUO

AGROSISTEMA IRRIGUO

*Un ecosistema
agrario generato
dall'uomo e
dall'irrigazione.*



ARGINE

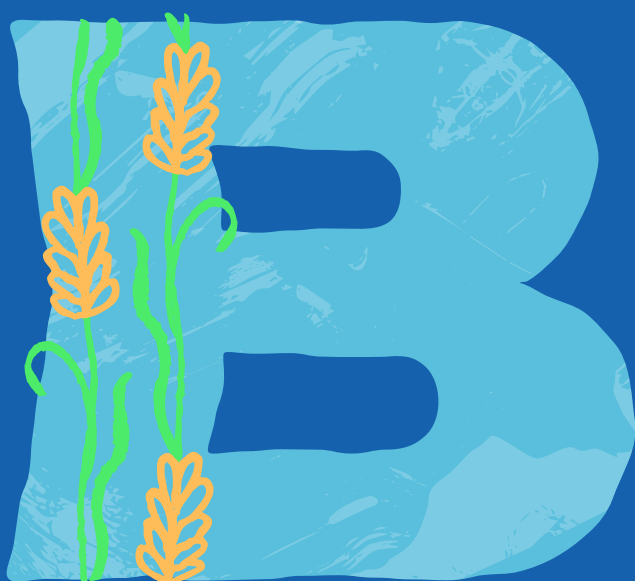
E' un terrapieno artificiale che serve a contenere le acque di un fiume o di un canale; un rialzo, una sponda più alta rispetto all'alveo di un corso d'acqua.

A TMOSFERA

A large, white, stylized letter 'A' is set against a blue background. Inside the 'A', a green vine with several leaves and two blue flowers grows upwards. To the right of the 'A', the word 'TMOSFERA' is written in white, bold, uppercase letters.

ATMOSFERA

L'atmosfera è uno strato gassoso che circonda la Terra; è composta principalmente da azoto (circa il 78%) e ossigeno (circa il 21%), con tracce di altri gas come argon, biossido di carbonio e vapore acqueo.



BACINO DI LAMINAZIONE

BACINO DI LAMINAZIONE

Si tratta di un'area costruita dall'uomo che rimane normalmente vuota ed utilizzabile dal punto di vista ambientale, turistico e agricolo. In caso di piogge eccezionali, quando un fiume arriva al limite di esondazione, questa area apposita viene riempita d'acqua, evitando l'allagamento di zone abitate.



BIOSFERA

BIOSFERA

La biosfera è la parte della Terra e dell'atmosfera in cui si trova la vita; include tutti gli organismi viventi e i loro ambienti.

La biosfera è essenziale per sostenere la vita e comprende una vasta gamma di ecosistemi, dai deserti alle foreste pluviali, dagli oceani alle praterie.



BONIFICA INTEGRALE

BONIFICA INTEGRALE

Operazione di messa in sicurezza di un territorio che consiste nel togliere le acque in eccesso. Con questo termine ci si può riferire in generale al miglioramento di un territorio ai fini dell'abitabilità e della sua coltivabilità.



CANALE

Un canale è un corso d'acqua artificiale creato dall'uomo per scopi come la navigazione, l'irrigazione o il trasporto. Un canale può essere scavato per contenere l'acqua piovana in eccesso al fine di garantire la sicurezza idraulica di un territorio o per garantire l'irrigazione di campi e colture.



CANALE

Un canale è un corso d'acqua artificiale creato dall'uomo per scopi come la navigazione, l'irrigazione o il trasporto. Un canale può essere scavato per contenere l'acqua piovana in eccesso al fine di garantire la sicurezza idraulica di un territorio o per garantire l'irrigazione di campi e colture.



CANALETTA IRRIGUA

CANALETTA IRRIGUA

Una canaletta irrigua è un corso d'acqua costruito al fine di trasportare l'acqua da una fonte come un fiume, al suolo per irrigare i campi o per l'architettura del paesaggio.



ASSA DI ESPANSIONE

CASSA DI ESPANSIONE

Sono delle opere idrauliche che servono a proteggere la popolazione durante le piene di un fiume: l'acqua piovana in eccesso viene fatta confluire in degli invasi artificiali; questo allo scopo di salvaguardare le aree urbanizzate. L'acqua delle casse di espansione può essere gestita sul territorio per l'irrigazione.



EMENTIFICAZIONE

CEMENTIFICAZIONE

Urbanizzazione eccessiva di terreno rurale o agricolo per iniziative che promuovono lo sviluppo dei centri abitati.

Ciò comporta l'aumento dell'acqua piovana nella rete idrica superficiale e l'alterazione di ecosistemi presenti in aree naturali.

ECOTURISMO

ECOTURISMO

*Tipologia di turismo
fondata sul paesaggio
di un territorio che
prevede sistemi di
locomozione sostenibili.*



ENERGIA PULITA

ENERGIA PULITA

*L'energia che per essere
prodotta non emette
inquinanti e utilizza gli
elementi naturali
rinnovabili per la sua
creazione.*



FALDA ACQUIFERA

FALDA ACQUIFERA

*Le falde acquifere sono
dei depositi d'acqua
piovana sotterranei,
tra gli strati rocciosi
del terreno.*



FITODEPURAZIONE

FITODEPURAZIONE

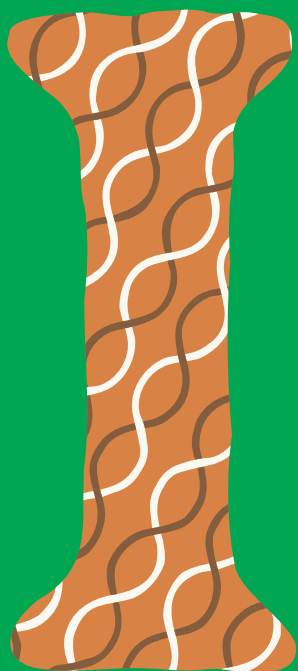
Depurazione delle acque reflue per mezzo di piante che crescono in ambiente umido e capaci di attivare processi chimici, fisici e biologici che portano alla rimozione degli agenti inquinanti.



ONTANILE

FONTANILE

Opere realizzate dall'uomo per far affiorare e convogliare le acque sotterranee, generalmente per scopi irrigui. Si differenziano dalle risorgive perché queste ultime sono naturali, mentre i fontanili sono antropici.



IDROVORA

IDROVORA

E' uno strumento necessario per bonificare i terreni che si trovano sotto il livello del mare. E' una pompa utilizzata per lo smaltimento di grosse masse d'acqua: attraverso il tubo di pescaggio cattura l'acqua in eccesso e per mezzo del tubo di smaltimento la alza in un canale più alto che la porta verso il mare. In Veneto ci sono circa 400 idrovore, mentre in Italia sono circa 1000.



DROSFERA

IDROSFERA

L'idrosfera è la parte della Terra costituita da acqua, che forma oceani, mari, laghi, fiumi, ghiacciai e acque sotterranee; è una componente essenziale del pianeta e svolge un ruolo fondamentale nei cicli biogeochimici, nel clima globale e nell'ecosistema terrestre.



IMPERMEALIZZAZIONE DEL SUOLO

IMPERMEALIZZAZIONE DEL SUOLO

Consiste nella copertura del terreno con materiali artificiali come il cemento o l'asfalto che non consentono al suolo di assorbire l'acqua rendendolo impermeabile. Questo può comportare l'allagamento di insediamenti e infrastrutture.



IRRIGAZIONE DI PRECISIONE

IRRIGAZIONE DI PRECISIONE

Tecnica utilizzata nell'agricoltura che applica una quantità ridotta di acqua alle colture nei momenti giusti e in particolari condizioni di fabbisogno, allo scopo di ottimizzare la resa della coltura e il risparmio idrico.



LITOSFERA

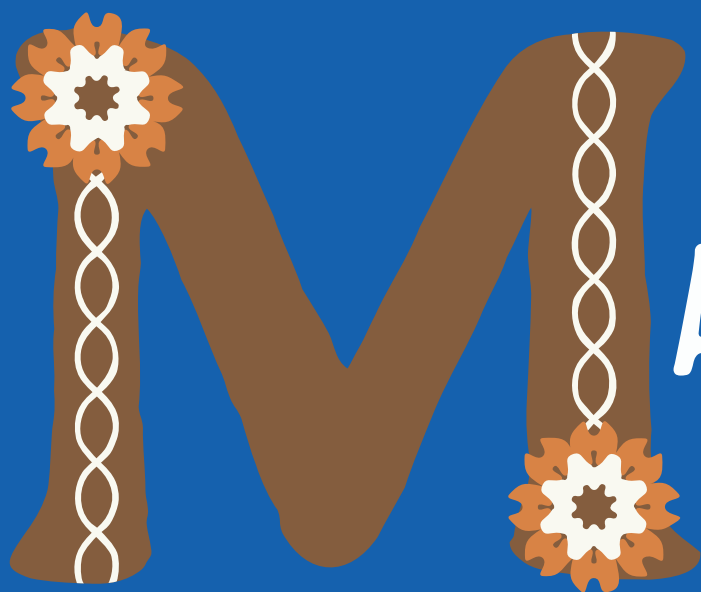
LITOSFERA

La litosfera è la parte più esterna e rigida della Terra, composta dalla crosta terrestre e da una porzione del mantello superiore; la litosfera è responsabile di fenomeni geologici come l'erosione, l'orogenesi (la formazione di montagne), terremoti ed eventi vulcanici.

MALARIA

MALARIA

La malaria è una parassitosi, malattia provocata da un parassita protozoo del genere Plasmodium trasmesso all'uomo tramite le punture delle zanzare Anopheles. La malaria era diffusa anche in Italia, prima della bonifica dei territori e poteva provocare la morte.



MANUTENZIONE GENTILE

MANUTENZIONE GENTILE

La gestione ambientale, o «manutenzione gentile», dei canali è un insieme di interventi e strategie che permette di raggiungere più obiettivi:

**IRRIGAZIONE
SICUREZZA IDRAULICA
SERVIZI ECOSISTEMICI
TUTELA DEL PAESAGGIO**



PALUDE

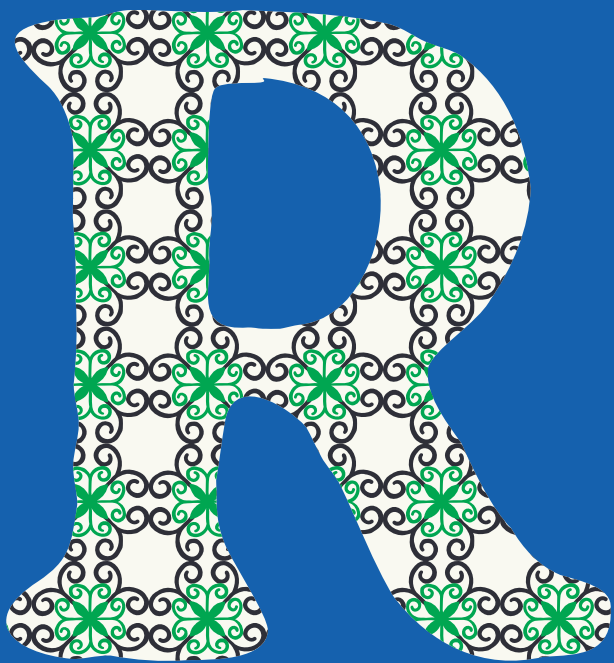
La palude è un bacino formatosi per colpa del terreno impermeabile, incapace cioè di assorbire l'acqua piovana o in prossimità di risorgive; la palude di solito fornisce un habitat per molte specie di piante e animali, creando un ecosistema unico.



RELIEVO IRRIGUO

PRELIEVO IRRIGUO

Pratica per cui l'acqua viene prelevata e derivata verso le campagne per l'irrigazione. In Veneto ci sono 714 punti di prelievo, di cui la maggior parte sono superficiali, cioè fiumi e laghi (528 punti), e in minor misura sotterranee, cioè le falde acquifere (186 punti).



RISORGIVA

RISORGIVA

La risorgiva è un fenomeno basato sull'acqua sotterranea che sgorga dal terreno. Essa si forma attraverso i depositi della bassa pianura che creano uno sbarramento che costringe le acque della falda a risalire in superficie. Sono tipiche della pianura padana.



CARIOLANTI

SCARIOLANTI

Gli scariolanti erano lavoratori della pianura padana che tra il XIX ed il XX secolo trasportavano terra con le loro carriole durante i lavori di bonifica, alzando argini, scavando canali e colmando paludi.



FIUME IN ECCA

FIUME IN SECCA

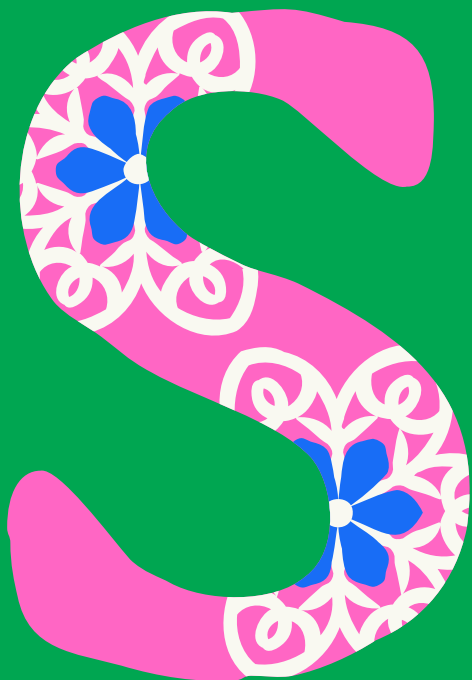
Un fiume che non ha più una portata d'acqua abbondante a causa del clima troppo caldo o per le scarse precipitazioni. Per questa mancanza non soffre solo il fiume ma anche l'ambiente perché l'assenza di acqua provoca la scomparsa di biodiversità e non permette di raccogliere acqua per l'irrigazione.



SICUREZZA IDRAULICA

SICUREZZA IDRAULICA

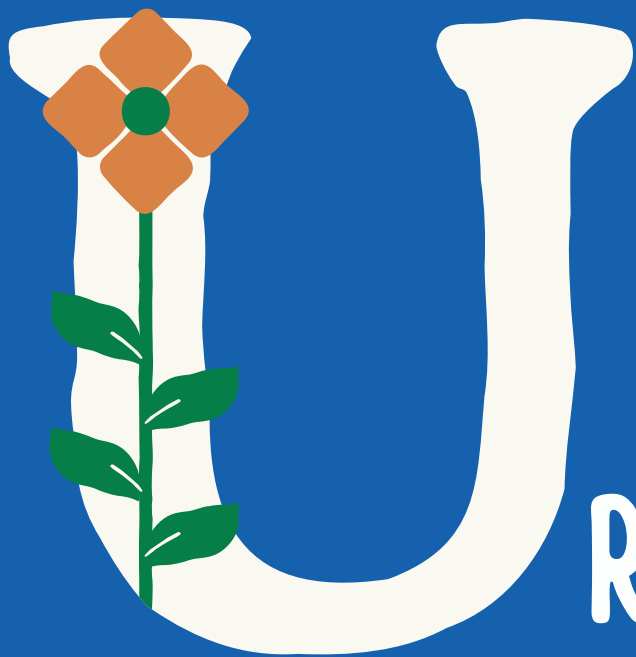
È un insieme di processi che hanno lo scopo di tenere asciutto e sicuro un territorio evitando lo straripamento di corsi d'acqua con una manutenzione costante degli stessi o attraverso impianti di smaltimento dell'acqua, come ad esempio un'idrovora.



SUPERFICIE AGRICOLA

SUPERFICIE AGRICOLA

È una porzione di territorio che viene utilizzata per scopi agricoli, come il pascolo degli animali e la coltivazione. L'uso sostenibile e la gestione adeguata delle superfici agricole sono importanti per garantire la sicurezza ambientale.



URBANIZZAZIONE

URBANIZZAZIONE

Processo di costruzione di edifici e strade che favorisce la cementificazione ossia riduce la presenza di terreno nell'ambiente e indebolisce l'infiltrazione delle acque piovane nel sottosuolo.

